

### *Dotarea sălilor pentru activitate didactică*

Facultatea de Geodezie dispune de spații de învățământ adecvate studiilor de inginerie, cu săli de curs, seminar, laboratoare și spații pentru depozitarea aparaturii topografice și geodezice.

În corpul principal, proiectat de arhitectul Grigore Ionescu, se află principalele săli destinate învățământului, birourile cadrelor didactice, sediile departamentelor DTC și DGF, decanatul și secretariatul. În corpul nou se află spații cu destinația laboratoare. În aceste două corpuri funcționează FG, FCFDP și FILS.

În continuare, sunt prezentate câteva imagini din corpurile facultății, cu sălile în care exclusiv studenții programului Măsurători Terestre și Cadastru (MTC) și ai programului de master Planificare Spațială și GIS pentru Dezvoltare Durabilă (PSGISDD) își desfășoară orele de curs, seminar și aplicații practice.



Corpul principal



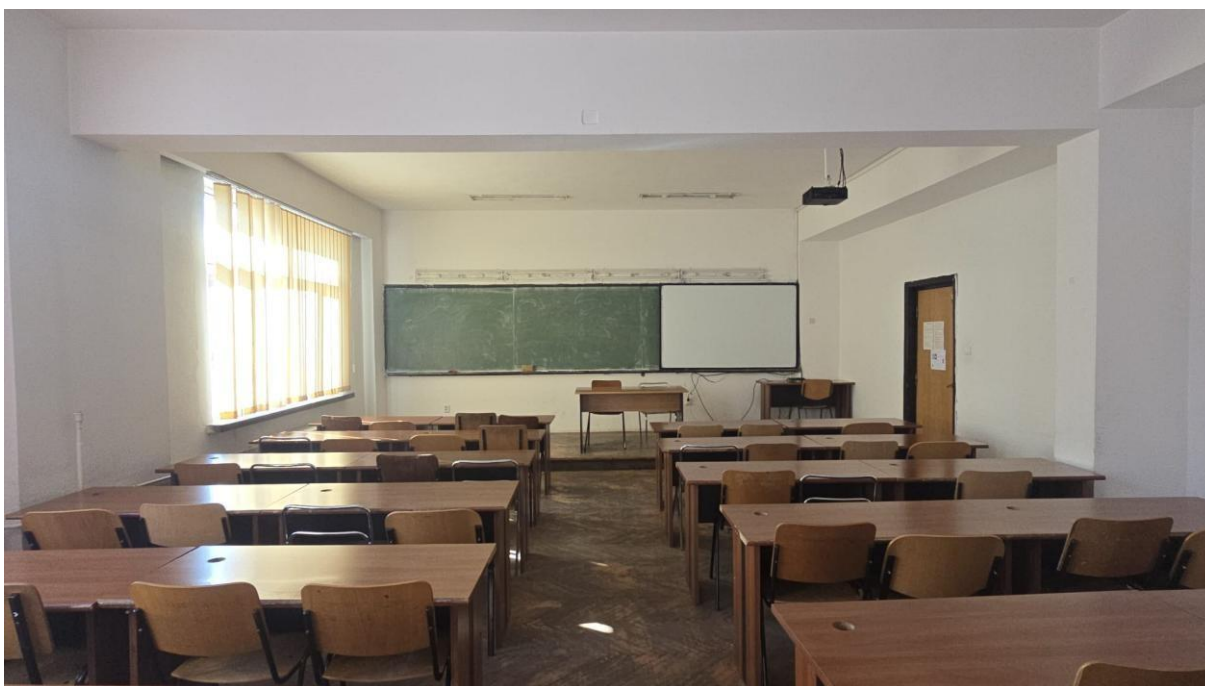
Corpul de laboratoare

*Săli corpul principal*

Nr. crt.	Nr. sala	Denumire (Destinație primara – secundara)	Suprafata	Nr. locuri
1	P6	Curs – Seminar/proiect	200	130
2	II-9	Seminar/proiect – Laborator informatic	70	40
3	II-10	Curs – Seminar/proiect	70	50
4	II-11	Curs – Seminar/proiect	70	50
5	II-12	Seminar/proiect	60	25
6	II-16	Curs – Seminar/proiect	80	60
7	III-1	Laborator de Geodezie	35	25
8	III-9	Seminar/proiect – Curs	70	50
9	III-10	Curs – Seminar/proiect	107	80



Amfiteatrul P-6



Sala III-9



Sala III-8a



Sala II-16



Sala II-12 (Media)



Sala II-11



Sala II-9

*Săli corpul de laboratoare*

Nr. crt.	Nr. sala	Denumire	Suprafata	Nr. locuri
1	E2-1	Laborator Instrumente Geodezice și Metode de Măsurare / Topografie	56	28
2	E2-3	Centrul de cercetare Măsurători Geodezice Inginerești și Infrastructuri de Date Spațiale – MGIIDS	27	10
3	E2-4	Laborator Cadastru / Măsurători Inginerești	45	20
4	E2-5	Laborator Nicolae Oprescu	90	60
5	E2-6	Laborator Fotogrammetrie și Teledetecție	29	9
6	E3-6	Hub digital de inovare pentru analiza datelor geospațiale	45	18
7	E3-7	Laborator de procesare date geospațiale, WebGIS și GeoAI	44	24
8	E3-8	Laborator Cartografie și GIS	45	24
9	E3-15	Centrul de cercetare în Geodezie Spațială, Fotogrammetrie, Teledetecție și SIG – GEOS	32	10



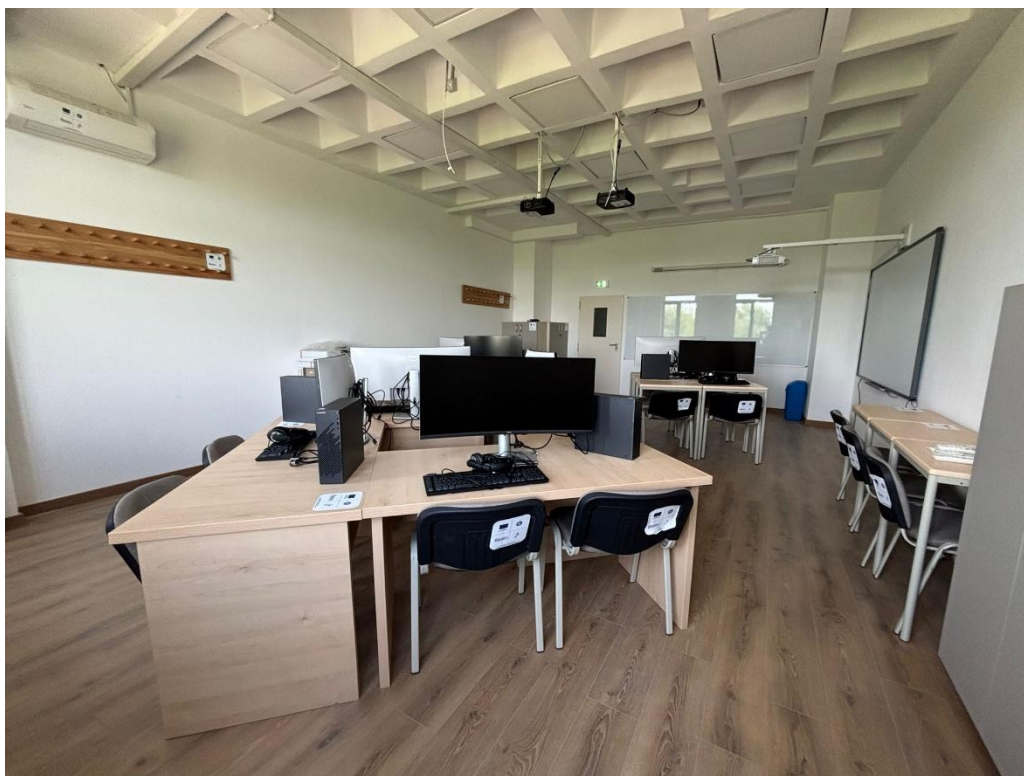
Sala E2-1



Sala E2-4



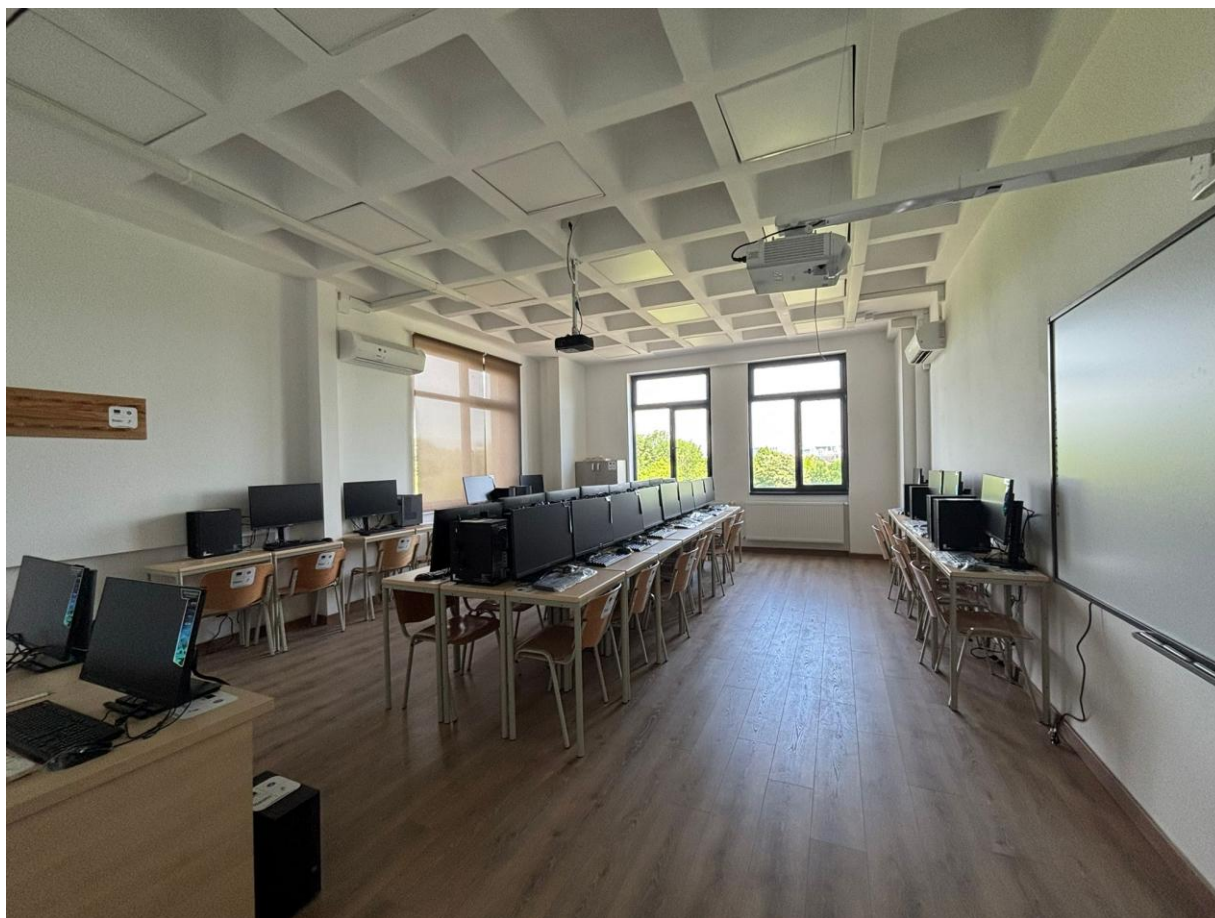
Sala E2-5



Sala E3-6



Sala E3-7



Sala E3-8